

МБОУ Захаровская СОШ

**Проект:
«Озеленение Захаровского
спортивного парка»**

Выполнила: ученица 11 класса

Шаповалова Алёна

Научный руководитель:

Пуган Татьяна Николаевна



Цель:
создать проект
«Озеленение Захаровского спортивного парка»

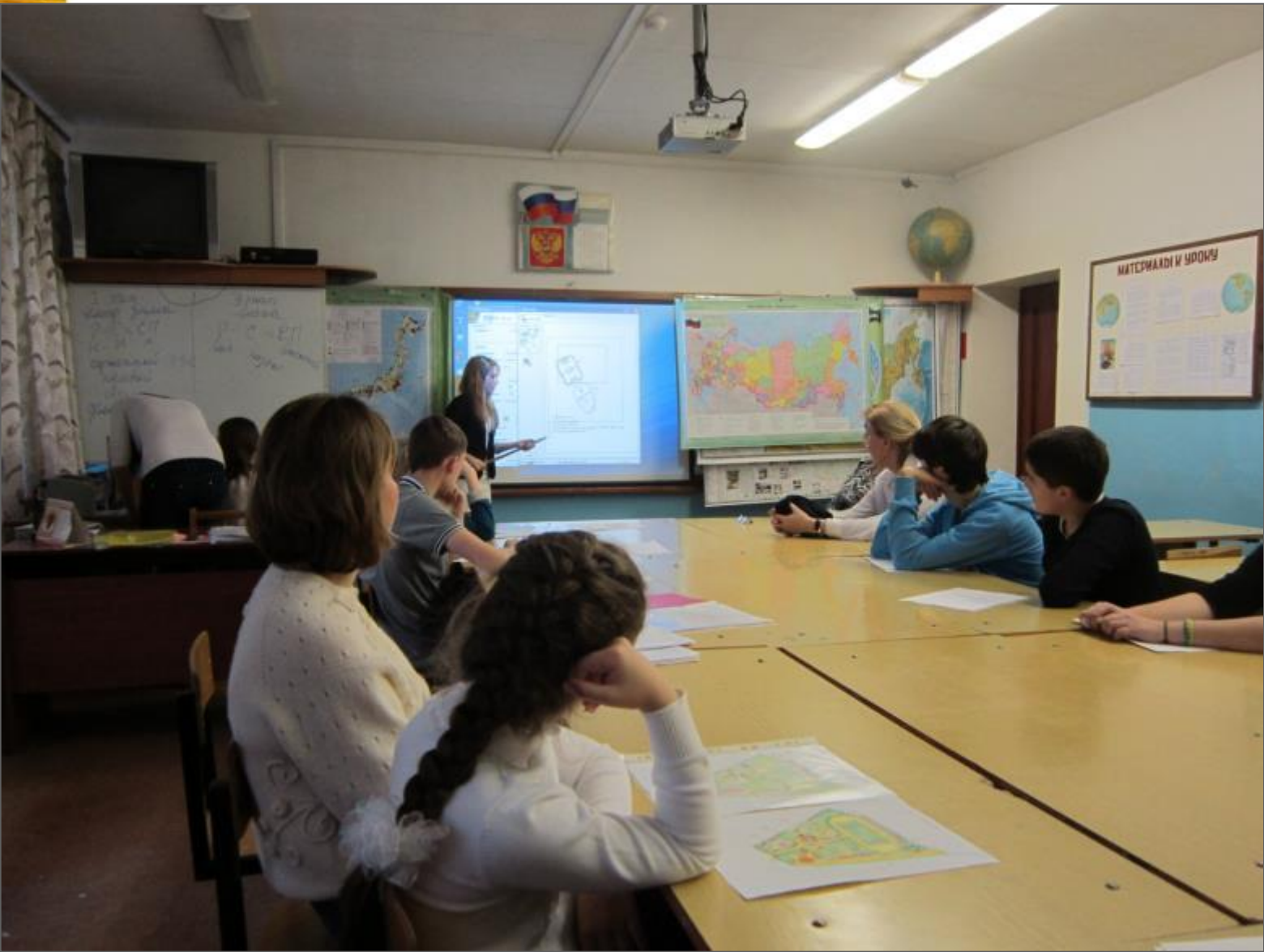
Задачи:

1. Изучить литературу по данной теме, сайты в Интернете.
2. Исследовать территорию будущего спортивного парка.
3. Изучить многообразие растений.
4. Рассмотреть многообразие цветов, виды клумб и научиться правильно подбирать цветы для них. Уметь обосновывать свой выбор.
1. Познакомиться с основами ландшафтного дизайна.

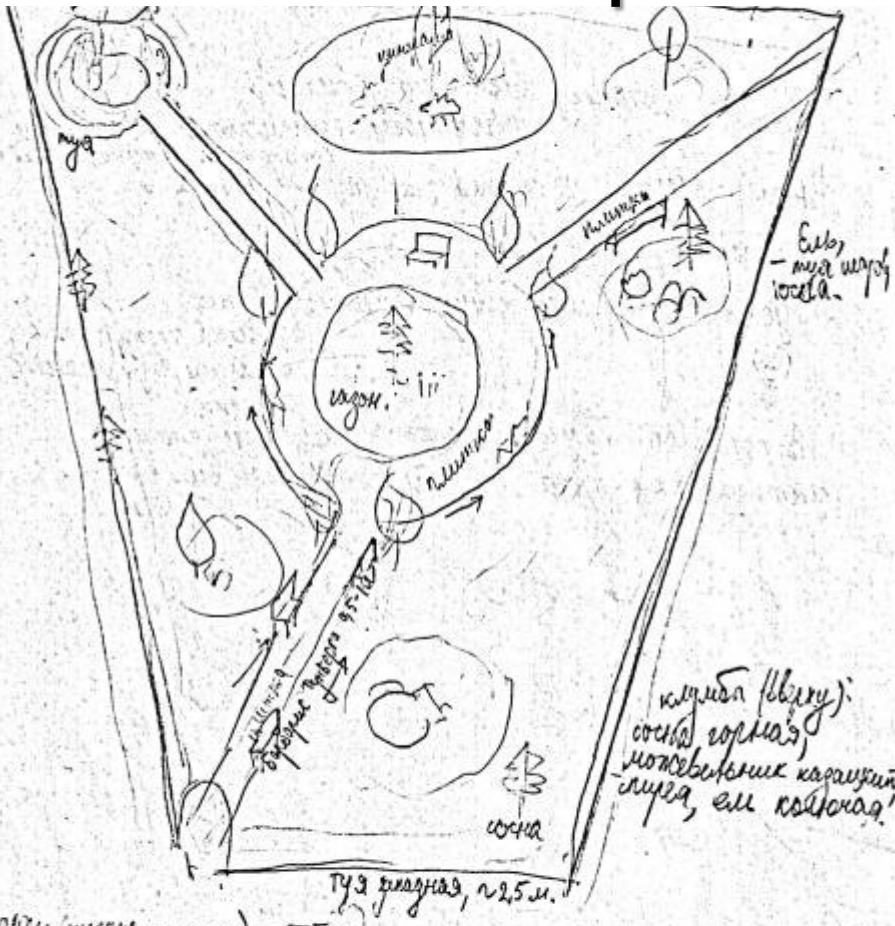
Участок площадью 1,1 га.



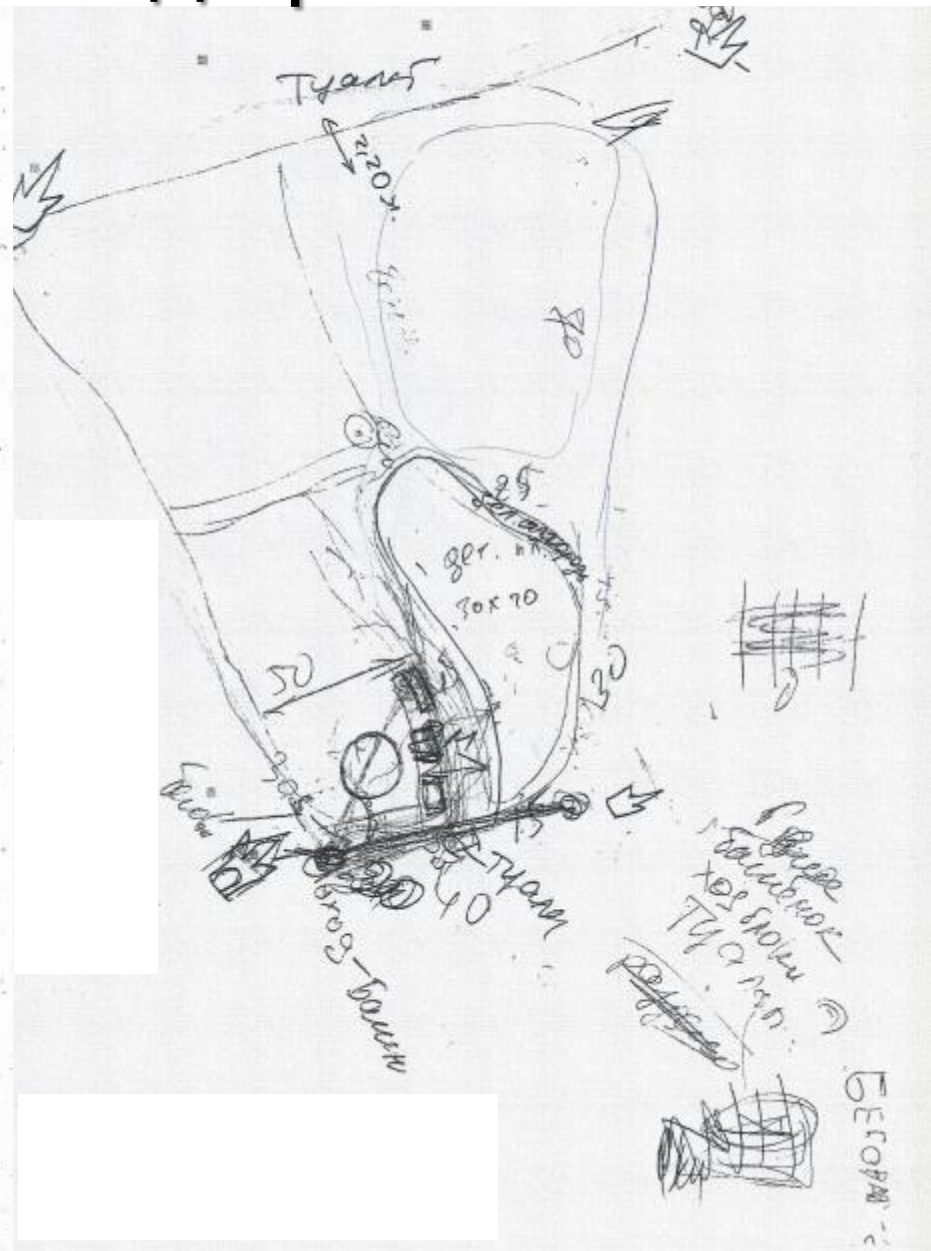




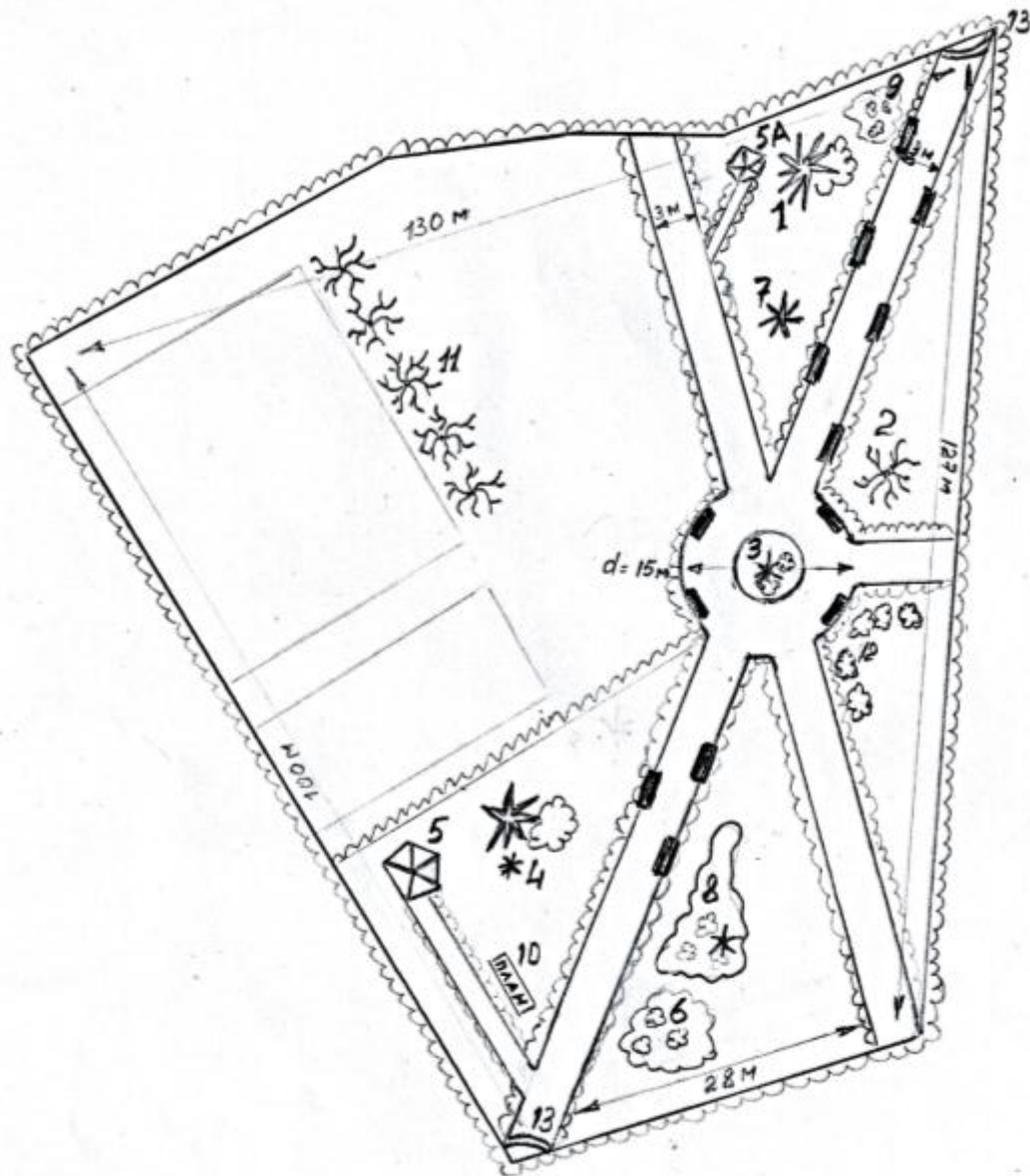
Этапы работы над проектом



Бордны (шукки и шорозу) - бубарис.
высота по усам - 1,5 м.
Центральная композиция: муш, востант
шапша, можжевельник, арника
Клуба, муш шаровидная, синяя "Gold Flame", можжевельник, "Земля кедровая", хоста.
шорозу - муш квадратная, сосна.
Жуки: бumblebee и шорозу.
композиция цвета: муш, сосна горная, водные травы.



Этапы работы над проектом

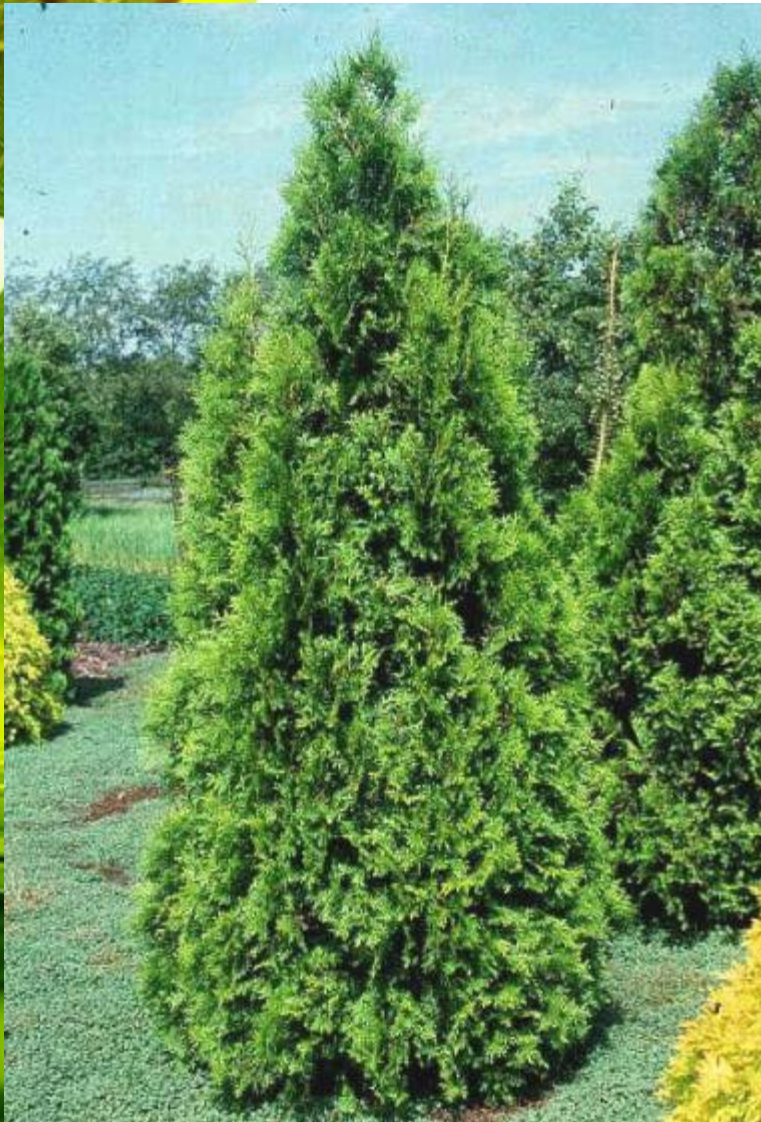


- 1 - Композиция
- 2 - Солидарная посадка клена
- 3 - Портер
- 4 - Рокарий
- 5 и 5А - беседки
- 6 - Цветочная композиция "Кудвинн"
- 7 - Солидарная посадка сосны
- 8 - Композиция из цветков и деревьев
- 9 - Цветочная композиция "Ежики"
- 10 - Стенд
- 11 - Посадки лип
- 12 - Посадки сирени
- 13 - Арки

Живая изгородь

Существуют следующие виды живой изгороди (по высоте):

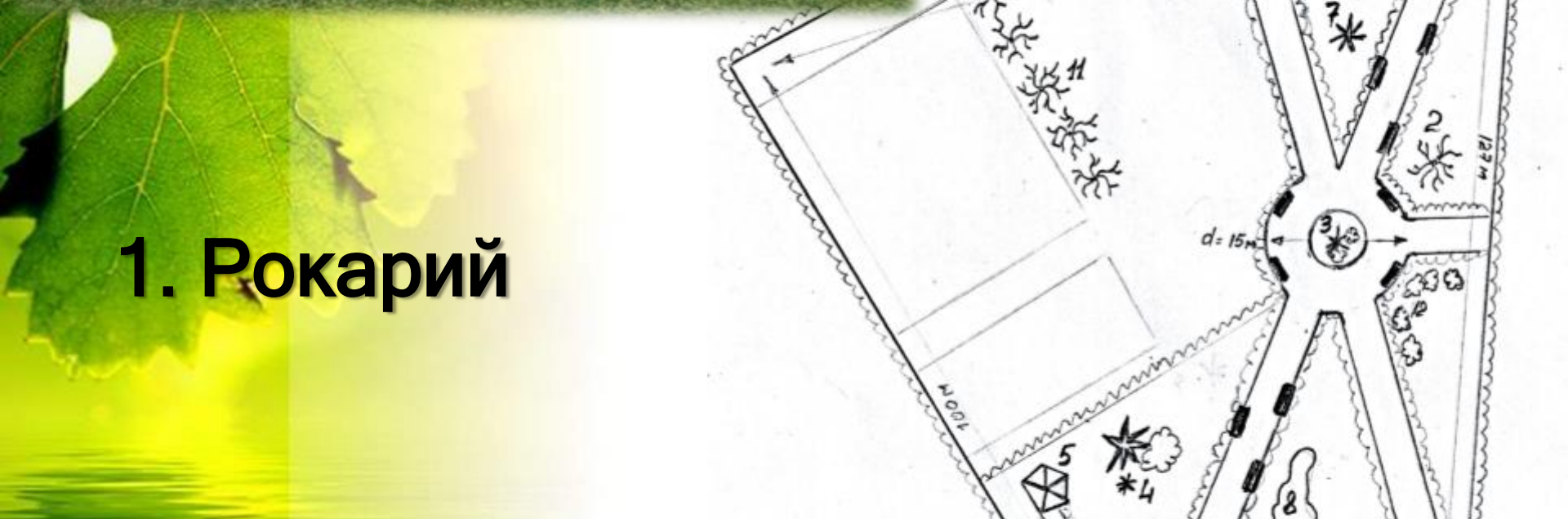
- низкие (до 1 м);
- средние (до 1,5 м);
- высокие (более 1,5 м).



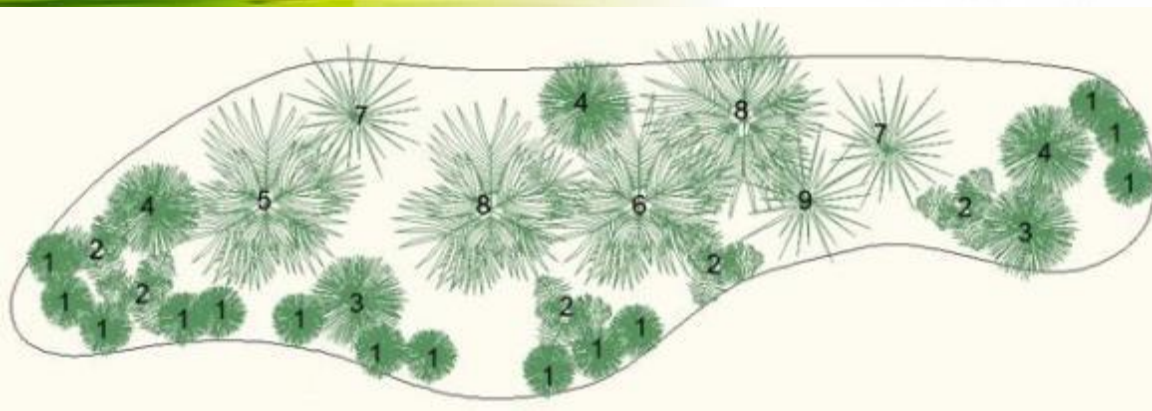
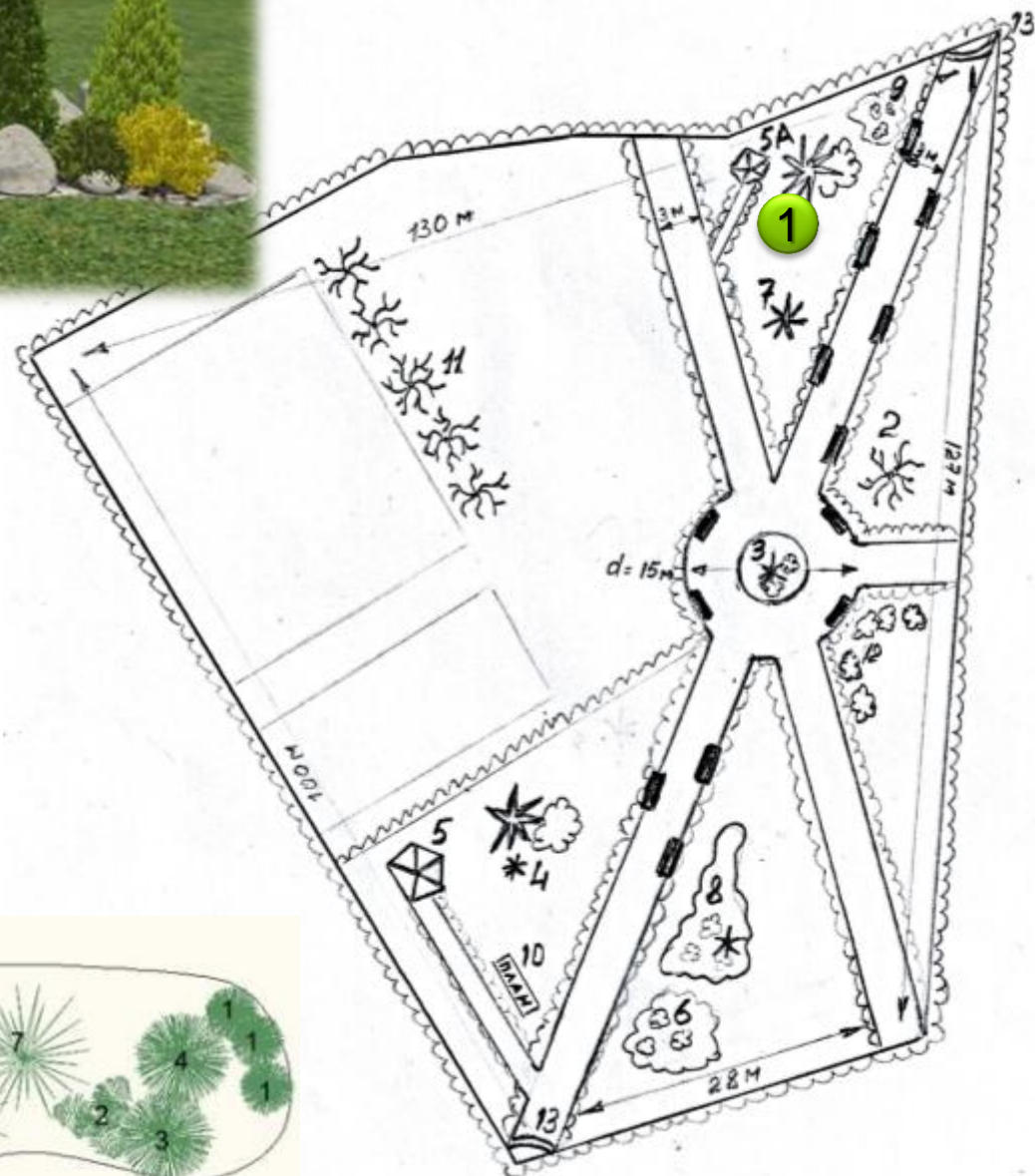
Туя западная "Brabant"



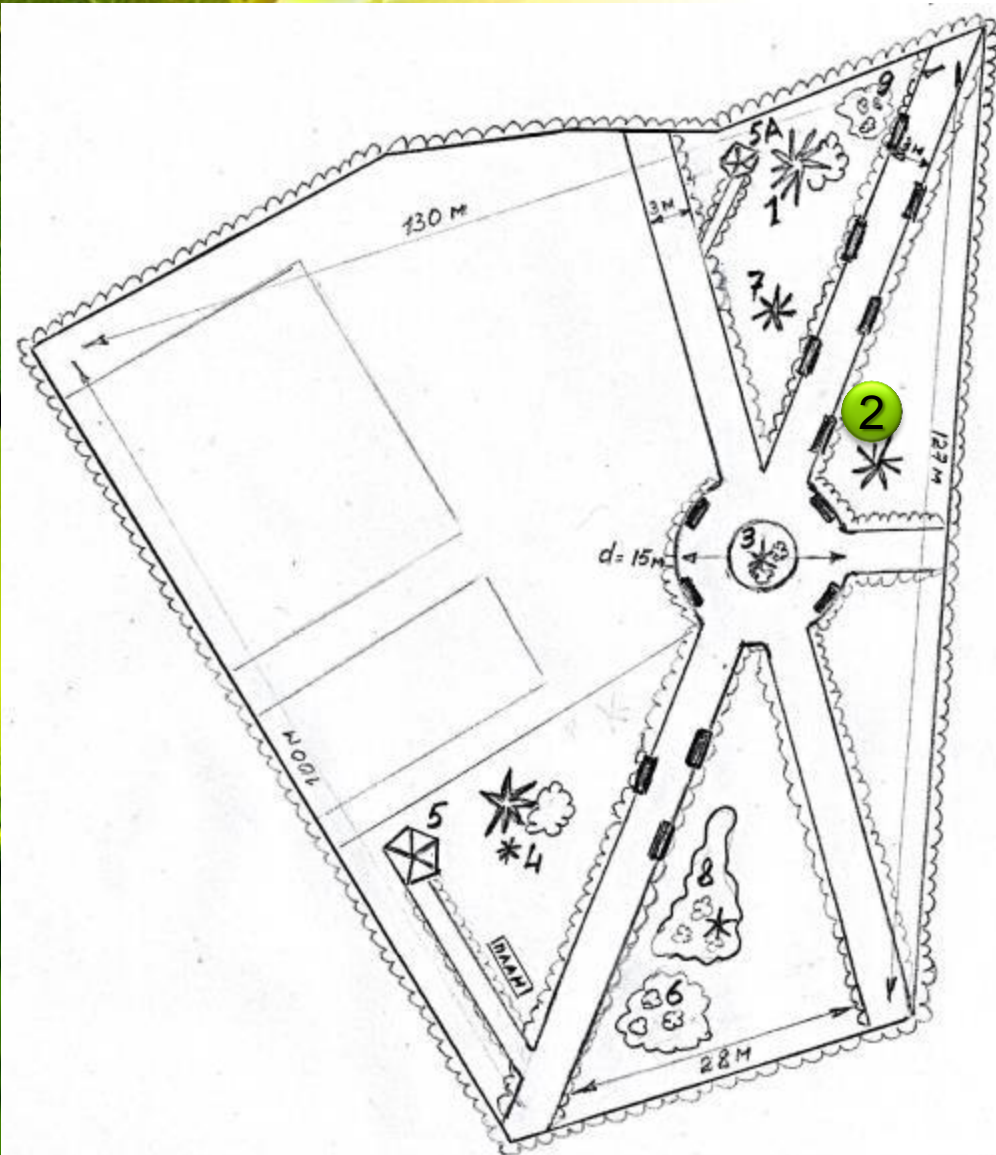
Барбарис Тунберга
«Atropurpurea nana»



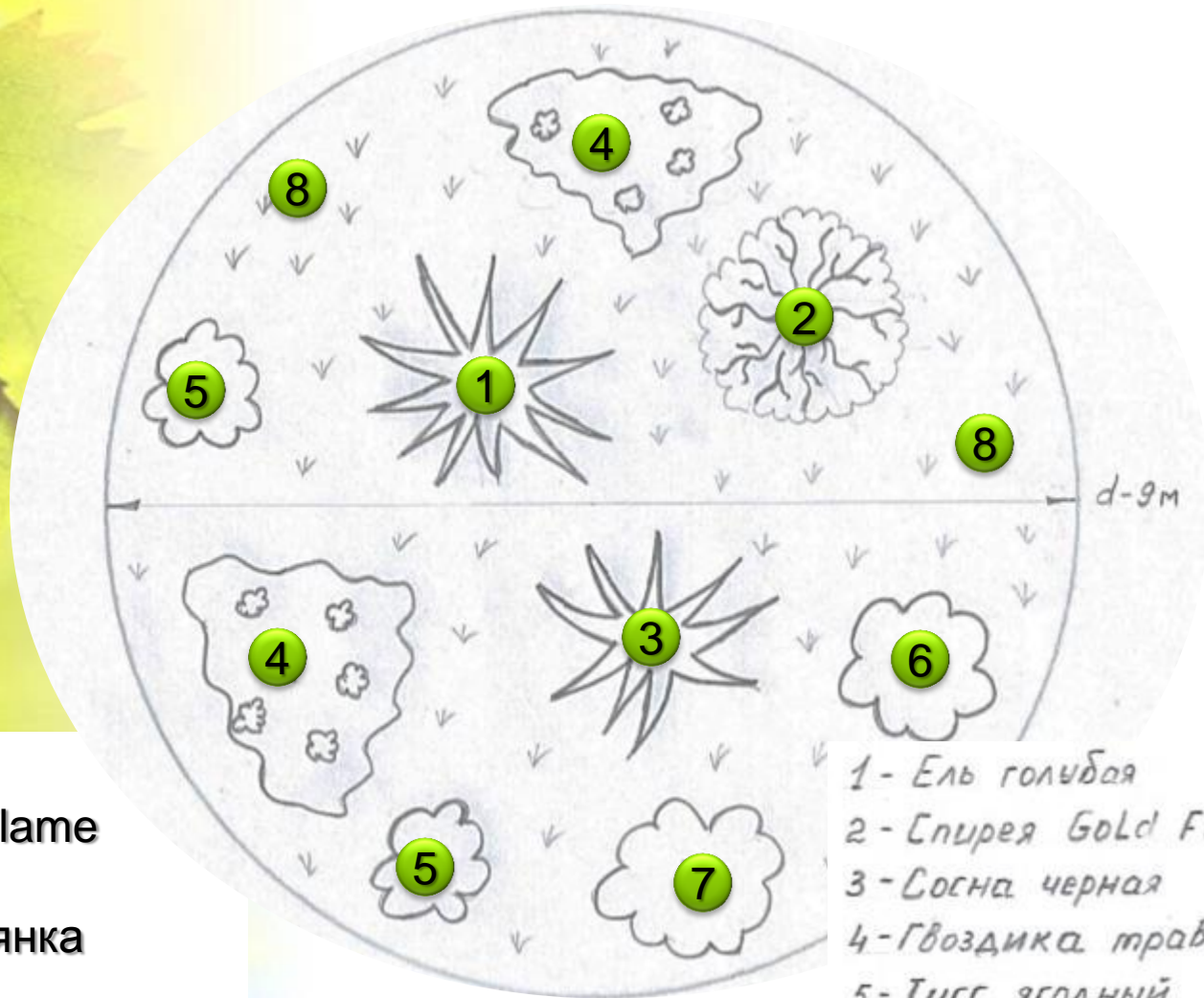
1. Рокарий



2. Сосна обыкновенная



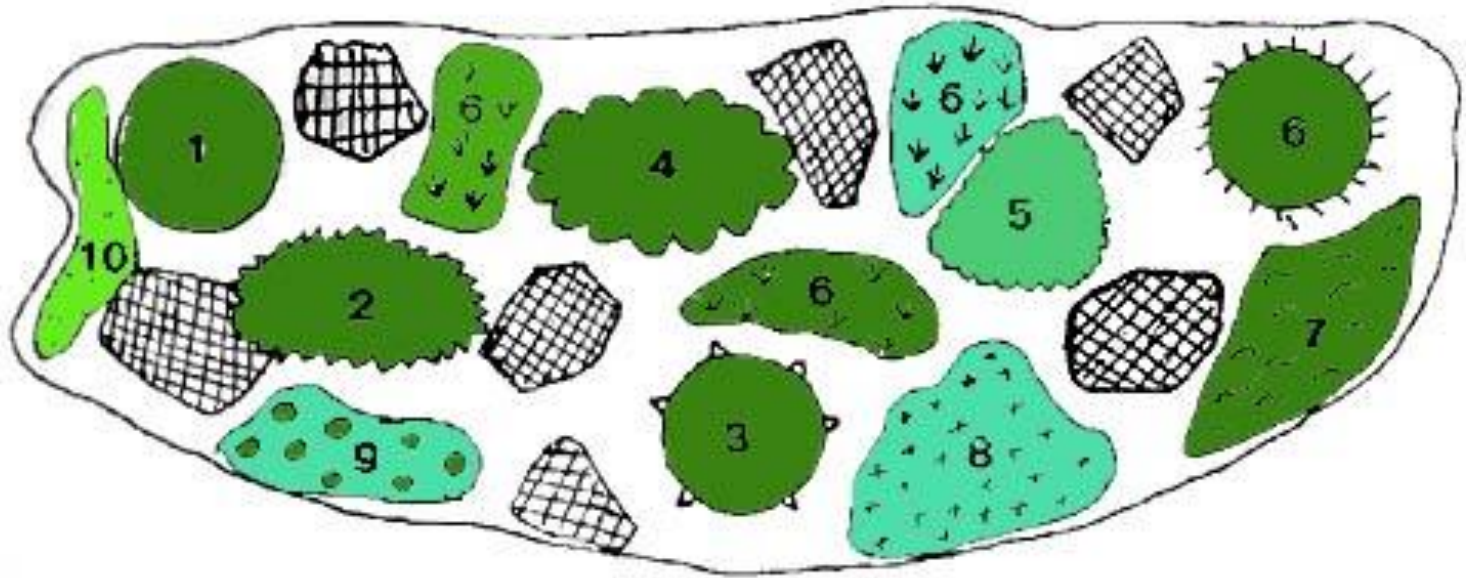
3. Партер



- 1 – Ель голубая
- 2 – Спирея Gold Flame
- 3 – Сосна черная
- 4 – Гвоздика травянка
- 5 – Тис ягодный
- 6 – Тимьян
- 7 – Можжевельник казацкий
- 8 – Травяной покров

- 1 - Ель голубая
- 2 - Спирея Gold Flame
- 3 - Сосна черная
- 4 - Гвоздика травянка
- 5 - Тисс ягодный
- 6 - Тимьян
- 7 - Можжевельник казацкий
- 8 - Травяной покров

4. Рокарий из деревьев и кустарников



- 1 –
- 2 –
- 3 –
- 4 –
- 5 –
- 6 –
- 7 –
- 8 –
- 9 –

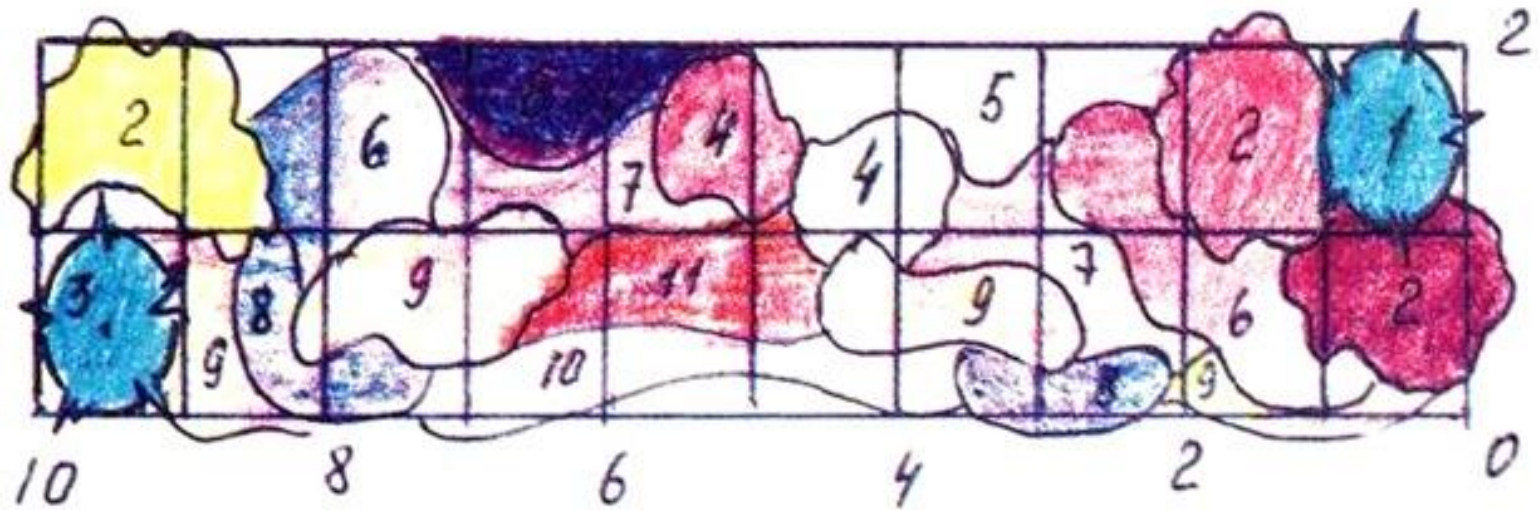
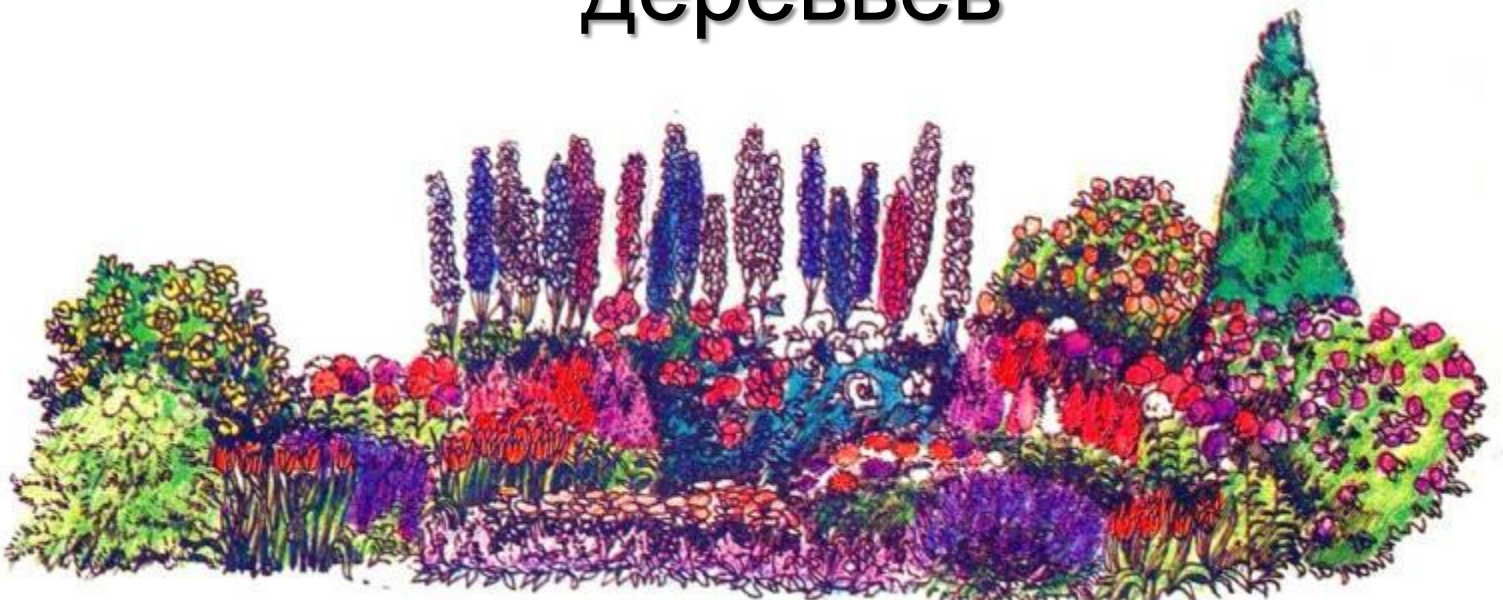
5. Беседка



«КУВШИН»



8. Композиция из цветов и деревьев



«Ёжики»



Выводы:

- Озеленение применено ко всему Захаровскому спортивному комплексу.
- По периметру всего комплекса рекомендуется посадка живой изгороди из туи западной “Brabant” высотой ~3м.
- Все зоны спортивного комплекса: спортивная площадка, роллеродром, детская площадка, зона отдыха и центральная аллея разделены живым бордюром из барбариса Тунберга “Artopurpurea Nana”.
- При украшении зелёной зоны использовались цветники «Кувшин», «Ёжики», миксбордеры и композиции из хвойных и лиственных деревьев и кустарников.

